

# SERVICES UND KOSTEN DER GOOGLE MAPS PLATFORM



# GOOGLE MAPS PLATFORM



Die Google Maps Platform bietet mit **Google Maps, Places und Routes** eine optimale Basis für individuelle Kartenanwendungen. Jedes dieser drei Google Maps-Produkte umfasst

ein Set an **APIs und SDKs**, deren Nutzung **bis zu 200 US-Dollar monatlich kostenfrei** ist. Darüber hinaus wird verbrauchsabhängig abgerechnet.

Es gibt zwei Wege, als Kunde die Google Maps Platform zu nutzen: im Online Self Service oder über einen Google Partner. Beim Online-Bezug erfolgt die Abrechnung in Dollar und über eine Kreditkarte. Über **Ubilabs als zertifizierten Google Premier Partner** profitieren Sie nicht nur von unserer langjährigen Expertise, sondern erhalten auch **Zugang zu Preisvorteilen und flexiblen Abrechnungsmodellen**.

## APIs und SDKs für Google Karten

Google Maps – die Basis für statische und interaktive Kartenanwendungen



Maps API für Android



Maps SDK für iOS



Static Maps API



Street View API



Maps JavaScript API

## APIs für Routen

Google Routes – für den optimalen Weg von A nach B



Directions API



Distance Matrix API



Road API

## APIs & SDKs für Standorte

Google Places – präzise Standortinformationen für mehr als 100 Millionen Orte



Places API



Geocoding API



Geolocation API

\*Auswahl an APIs & SDKs

# IHR PARTNER – IHRE VORTEILE

## PREISVORTEILE UND PERSÖNLICHER SERVICE



Als führender **Google Cloud Premier Partner** im deutschsprachigen Raum bieten wir Ihnen Google Cloud und Google Maps aus einer Hand an. Wir beraten Sie rund um die **Implementierung und Migration** der Google Maps APIs und unterstützen Sie, Ihren **Verbrauch zu optimieren**. Dabei nutzen Sie unsere **langjährige Spezialisierung auf die Entwicklung von individuellen Kartenanwendungen** für Unternehmen aus den unterschiedlichsten Branchen.



### INDIVIDUELLE PREISGESTALTUNG

Als Partner können wir Ihnen ab einer bestimmten monatlichen Nutzung günstigere Konditionen bzw. Paketpreise anbieten.



### WIR HELFEN BEI DER UMSTELLUNG

Wir unterstützen Sie beim Wechsel von Google Maps Premium Plan oder Google Maps Standard Plan zur Google Maps Platform.



### INDIVIDUELLE ABRECHNUNG

Für Konzerne bieten wir Rahmenverträge mit Rechnungsstellung an einzelne Abteilungen oder Tochtergesellschaften. Auf unseren Rechnungen werden die Beträge in Euro ausgewiesen, während die Abrechnung bei Online-Buchung über Kreditkarte erfolgt.



### FUNDIERTE BERATUNG

Wir unterstützen Sie rund um die Implementierung und eine optimale Nutzung der Google Maps Platform – schnell und zuverlässig, auf Deutsch und Englisch.



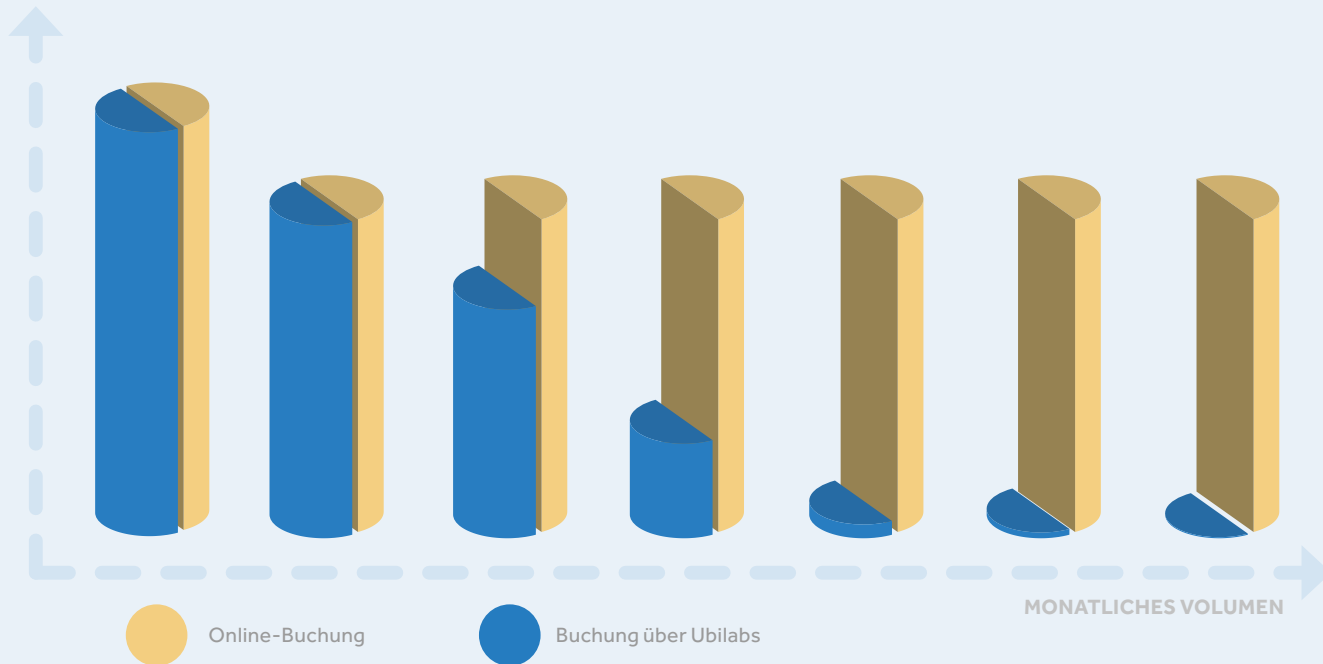
### BEZAHLUNG AUF RECHNUNG

Über uns bezahlen Sie auf Rechnung. Das Hinterlegen Ihrer Kreditkartendaten bei Google ist dann nicht mehr nötig.

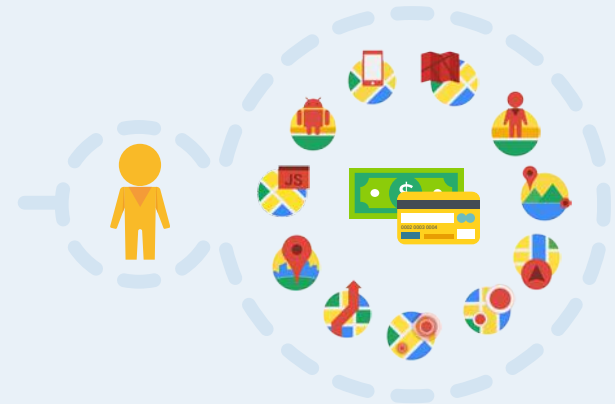
# KOSTEN DER GOOGLE MAPS PLATTFORM

## PREISE FÜR GOOGLE MAPS, ROUTES UND PLACES

PREIS PRO API-AUFRUF



Sämtliche Google Maps APIs und SDKs sind über ein einziges Abrechnungskonto nutzbar. Google Maps Services werden nach Verbrauch abgerechnet. Jeder Nutzer hat ein **monatliches Guthaben von 200 US-Dollar** in seinem Rechnungskonto, das mit den Nutzungskosten verrechnet wird. In der [Google Cloud Platform Console](#) erhalten Sie einen Überblick über Ihre aktuelle API-Nutzung.



Während bei einer Online-Buchung nach zwei Preisstufen die Kosten pro genutzter API gleich bleiben, bieten wir Ihnen ab der **3. Preisstufe einen Preisvorteil**.

# KONTAKT

WIR BERATEN SIE GERNE PERSÖNLICH

## IHRE ANSPRECHPARTNER



**Kundenberaterin**  
Annemarie Spindler



**Geschäftsführer**  
Michael Pletziger



**Sales Engineer**  
Philipp Lauser

## UNSERE BRANCHENBERATER



**Handel & E-Commerce**  
Karen Friedrichs



**Logistik & Smart Mobility**  
Clemens Gerth



**Tourismus, Immobilien**  
Lisa Däumling



**Handel & E-Commerce**  
Linda Schaumburg



**Fintech & Insurtech**  
Philipp Hagmann



040 / 60 94 661-98  
089 / 41 17 70-3



maps@ubilabs.net  
www.ubilabs.net

[ubilabs.net/de/google-maps/lizenzkosten](https://ubilabs.net/de/google-maps/lizenzkosten)